

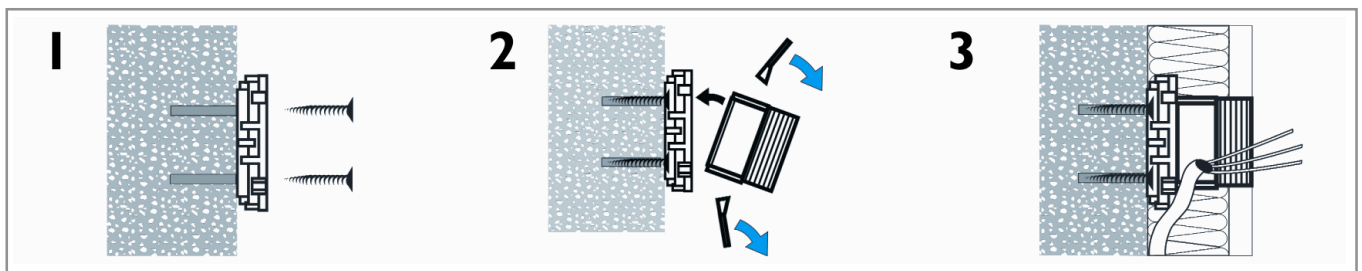


Kabelführung und Leerdosenmontage bei einer Innendämmung mit Ytong Multipor Mineralfämmplatten

Ziel einer Innendämmung ist die wärmeschutztechnische Verbesserung einer schlecht gedämmten Aussenwandkonstruktion. Daher sollte zur Vermeidung von Wärmebrücken auf eine die Dämmung durchdringende Elektoristallation in Form von Schaltern und Steckdosen nach Möglichkeit verzichtet werden. So sollte bei der Planung und Ausführung auf die Anordnung der Elektroinstallationen geachtet werden.

Sind die vorstehenden Ausführungen nicht gewünscht oder realisierbar, so werden folgende Ausführungshinweise vor der eigentlichen Dämmarbeiten zu beachten:

- Exakte Festlegung der Lage von Schalter-, Steck- und Verteilerdosen.
- Bei Neuverlegung erfolgt die Kabelführung und -fixierung auf dem Untergrund. (Hinweis: Die Dämmplatten werden vor der Verklebung entsprechend rückseitig ausgespart.)
- Zur sicheren Befestigung am gedämmten Untergrund und zur Minimierung von Wärmebrücken empfiehlt sich die Verwendung des Ytong Multipor Steckdosen-Set.



- Das Dosenset besteht aus einer Trägerplatte sowie einem Verlängerungsring. Die Verlängerung lässt sich dabei in 5 mm Schritten an die Dämmstärke anpassen und bietet so eine sichere Befestigung der Einbauten.



Dieses technische Merkblatt dient der Beratung. Änderungen im Rahmen der technischen Weiterentwicklung sind vorbehalten. Stand 10/11

Xella Kundeninformation

☎ 08 00-5 23 56 65 (freecall)

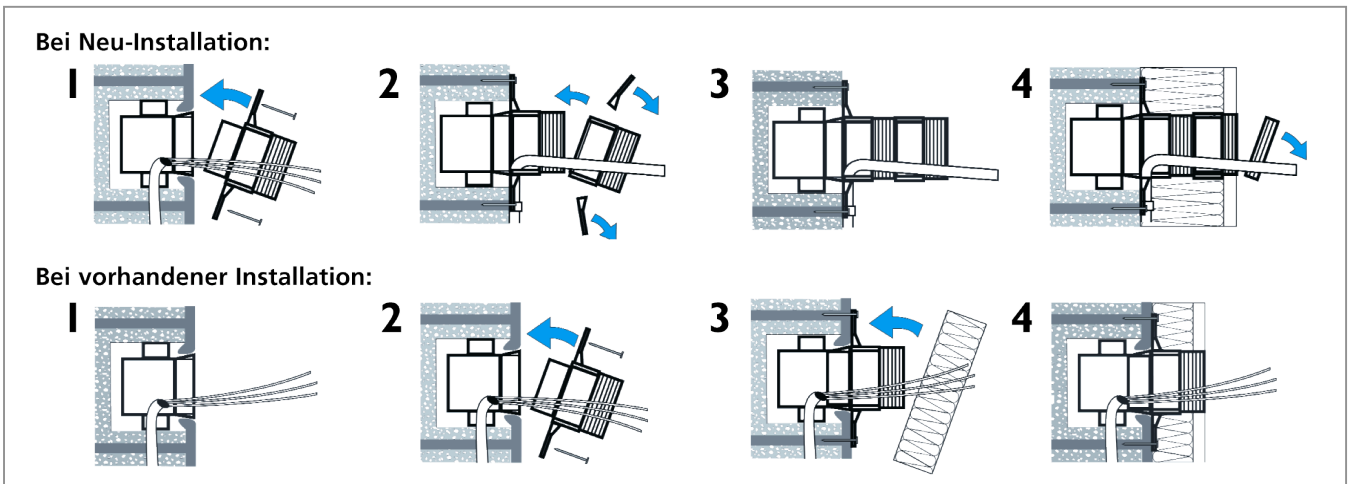
📄 08 00-5 35 65 78 (freecall)

@ info@xella.com

🌐 www.ytong-multipor.de

Ytong Multipor Elektroninstallation

- Bei bestehenden Installationen ist der ISO-Verlängerungsring zu verwenden. Er dient zur Verlängerung von bestehenden Geräte- oder Geräte-Verbindungsboxen in der nachträglich aufgetragenen Dämmung. Mit dem Verlängerungsring ist eine sichere Befestigung z. B. von Steckdosen gewährleistet.



- Mögliche Fehlstellen zwischen Dose und Dämmstoff werden mit dem Ytong Multipor Füllmörtel fachgerecht angearbeitet.
- Die abschließende Oberflächengestaltung erfolgt entsprechend der aktuellen Verarbeitungsanleitung.

Bei der Verarbeitung der Ytong Multipor Mineraldämmplatten sind des Weiteren die Ausführungsbestimmungen und die Verarbeitungshinweise der Xella Deutschland GmbH zu beachten.

Dieses technische Merkblatt dient der Beratung. Änderungen im Rahmen der technischen Weiterentwicklung sind vorbehalten. Stand 10/11

Xella Kundeninformation

☎ 08 00-5 23 56 65 (freecall)

📄 08 00-5 35 65 78 (freecall)

@ info@xella.com

🌐 www.ytong-multipor.de

YTONG
—multipor