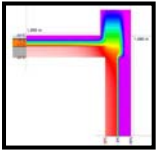


Ytong Multipor Minerale Dämmplatte

Checkliste Wärmebrücke



Checkliste zur Beurteilung einer Wärmebrücke

Gebietsverkaufsleiter XD:		Datum:
Bauvorhaben:		
Anschritt des Bauvorhabens:		
Auftraggeber:		
Ansprechpartner:		
Telefon:	Telefax:	
Mobil:	Mail:	

Die Beurteilung erfolgt schnellstmöglich binnen ca. 10 Werktagen nach Eingang in der Fachabteilung und wird dem benannten Ansprechpartner sowie dem Gebietsverkaufsleiter per Mail zur Verfügung gestellt.

Die Wärmeübergangswiderstände werden nach DIN EN ISO 6946 berücksichtigt. Der Nachweis der Oberflächentemperatur nach DIN 4108-2 zur Beurteilung des Schimmelpilzrisikos ist Bestandteil der Berechnung.

Eine Zeichnung mit allen erforderlichen Maßen, Materialbezeichnungen, Rohdichte und Wärmeleitfähigkeit ist dieser Checkliste beizufügen. Ohne diese Angaben ist eine Wärmebrückenberechnung nicht möglich. Die Wärmebrückenberechnung kann nur unter Verwendung von Ytong Multipor im Schichtaufbau erfolgen!

Verwendete Materialien					
Nr.	Baustoff	Dicke d [cm]	Rohdichte δ [kg/m ³]	Wärmeleitfähigkeit λ [W/mK]	
				in x-Richtung	in y-Richtung
1					
2					
3					
4					

Dieses technische Merkblatt dient der Beratung. Änderungen im Rahmen der technischen Weiterentwicklung sind vorbehalten. Stand 07 10

Xella Kundeninformation

Telefon: 0800-5 23 56 65 (freecall)

Telefax: 08 00-5 35 65 78 (freecall)

www.ytong-multipor.de

YTONG
multipor

Ytong Multipor Minerale Dämmplatte

Checkliste Wärmebrücke

Verwendete Materialien					
Nr.	Baustoff	Dicke d [cm]	Rohdichte δ [kg/m ³]	Wärmeleitfähigkeit λ [W/mK]	
				in x-Richtung	in y-Richtung
5					
6					
7					
8					

Hinweise:

Die Checkliste bildet die Grundlage zur Ermittlung der Wärmebrücke. Unvollständige oder falsche Angaben verfälschen das Ergebnis und dienen somit nicht als Nachweis.

Bei der Verarbeitung der Ytong Multipor Minerale Dämmplatte sind des Weiteren die aktuellen Ausführungs- und die Verarbeitungsbestimmungen der Xella Deutschland GmbH zu beachten.

Die Kosten für die Erstellung einer Wärmebrückenberechnung für den beschriebenen Bauteilaufbau betragen 350,00 €/zzgl. der zum Zeitpunkt der Rechnungserstellung gültigen Mehrwertsteuer.

Datum / Unterschrift Auftraggeber

Die ausgefüllte und unterschriebene Checkliste ist durch den Auftraggeber zu senden an:

Xella Kundeninformation

Telefax: 08 00-5 35 65 78 (freecall)

E-Mail: info@xella.com

Bemerkungen Xella Deutschland GmbH

Dieses technische Merkblatt dient der Beratung. Änderungen im Rahmen der technischen Weiterentwicklung sind vorbehalten. Stand 07 10

Xella Kundeninformation

Telefon: 0800-5 23 56 65 (freecall)

Telefax: 08 00-5 35 65 78 (freecall)

www.ytong-multipor.de

YTONG
—
multipor