

Ytong Sturz, nicht tragend

PSN 4,4-0,55



Kennwerte allgemein		Wert	Einheit
Abmessungen	L x B x H	1250 x 75 x 249 1250 x 100 x 249 1250 x 115 x 249	mm
Rohdichteklasse		0,55	



Kennwerte Verarbeitung		Wert	Einheit
Maximale lichte Weite		1020	mm
Gewicht		19,0 bei Breite 75 mm 25,0 bei Breite 100 mm 28,0 bei Breite 115 mm	kg



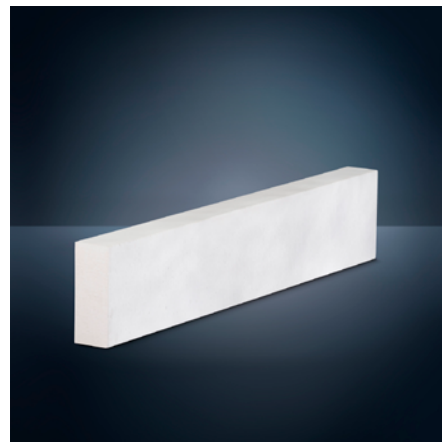
Kennwerte Statik		Wert
Steinfestigkeitsklasse		4,4



Kennwerte Wärmeschutz		Wert	Einheit
Rechenwert der Wärmeleitfähigkeit	λ_R	0,14	W/(mK)



Kennwerte Brandschutz		Wert
Euroklasse		A1



Typische Einsatzgebiete:

Für die Überbrückung von Öffnungen bei nicht tragenden Innenwänden

Vorteile:

- Homogener Putzgrund
- Keine Stütze während des Einbaus erforderlich
- Nicht brennbar

Dieses technische Merkblatt dient der Beratung und Planungshilfe. Die Eignung des Produktes für die Einbausituation ist eigenverantwortlich zu prüfen. Änderungen im Rahmen der technischen Weiterentwicklung sind vorbehalten. Bild kann geringfügig vom Produkt abweichen.

Xella Deutschland GmbH, Düsseldorfer Landstraße 395, 47259 Duisburg

www.ytong-silka.de

