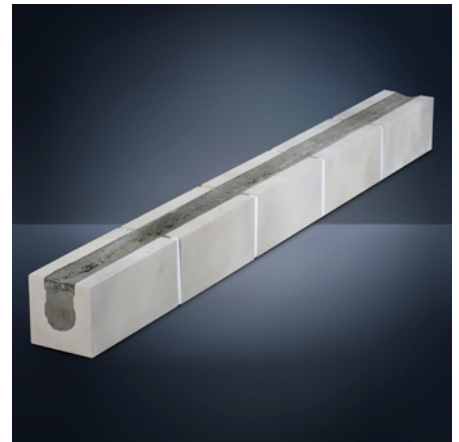


Silka Sichtmauerstürze

Produktkenndaten

Artikel	Maximale lichte Weite	Abmessung L x B x H
	[mm]	[mm]
Silka KS-Sturz SM 115-113 (2 DF)	770	1.000 x 115 x 113
	1020	1.250 x 115 x 113
	1270	1.500 x 115 x 113
	1520	1.750 x 115 x 113
	1770	2.000 x 115 x 113
	2020	2.250 x 115 x 113
	2270	2.500 x 115 x 113
	2520	2.750 x 115 x 113
	2770	3.000 x 115 x 113
Silka KS-Sturz SM 175-113 (3 DF)	770	1.000 x 175 x 113
	1020	1.250 x 175 x 113
	1270	1.500 x 175 x 113
	1520	1.750 x 175 x 113
	1770	2.000 x 175 x 113
	2020	2.250 x 175 x 113
	2270	2.500 x 175 x 113
	2520	2.750 x 175 x 113
	2770	3.000 x 175 x 113



Kennzeichen der Silka Sichtmauerstürze:

- Systemprodukt mit statischer Typenprüfung
- Stoßfugen für die Verfugung mit Fugmörtel vorbereitet

Vorteile:

- Hohe Tragfähigkeit sowie ein sehr hohes Maß an Sicherheit für Planung und Ausführung
- Feuerwiderstandsklasse F 90 - A nach DIN 4102-2 ab Wanddicke 115 mm mit 2 DF-Sturz möglich

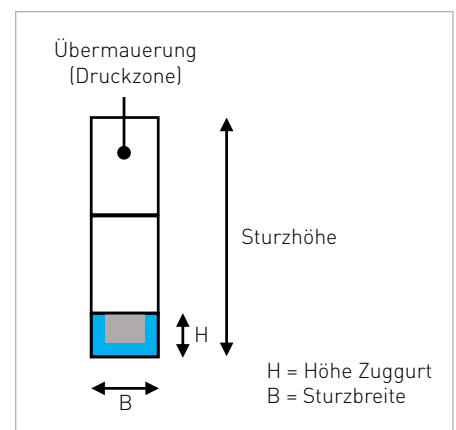


Kennwerte allgemein	Wert
Expositionsklasse	geeignet für XC 1 nach EC 2
Technische Regelwerke	Z-17.1-978



Kennwerte Brandschutz	Wert
Feuerwiderstandsklasse nach DIN 4102-4 ¹	F90-A bei Silka KS-Sturz SM 115-113 (2 DF)
	F120-A bei Silka KS-Sturz SM 175-113 (3 DF)

Prinzipskizze Sturzhöhe



¹ Zur Erfüllung der jeweiligen Feuerwiderstandsklasse müssen die Wände und Pfeiler mindestens die gleiche Anforderung erfüllen. Sonst ist die geringere Feuerwiderstandsklasse maßgeblich. (Siehe auch [Bautechnologie Kompakt](#))



Silka Sichtmauerstürze

Produktkenndaten

Kennwerte Statik

Bemessungslast e_d [kN/m]

Übermauerung mit Vollsteinen mindestens der Festigkeitsklasse 12 in Verbindung mit Normalmauermörtel mindestens Mörtelklasse M5 nach DIN 20000-412 (vorher MG IIa) oder Silka Secure Dünnbettmörtel

Artikel	Sturzbreite [mm] b	Höhe (Zuggurt) [mm] h	Sturzlänge [mm]	Lichte Weite [mm] l_w	Sturzhöhe (Auflagertiefe 115 mm)			Lichte Weite [mm] l_w	Sturzhöhe (Auflagertiefe 175 mm)		
					250	375	500		250	375	500
Silka KS-Sturz SM 115-113 (2 DF)	115	113	1.000	770	14,15	34,11	34,11	650	16,07	50,90	55,68
			1.250	1.020	9,33	23,21	26,59	900	10,18	26,09	42,73
			1.500	1.270	6,90	14,70	21,79	1.150	7,37	17,05	34,67
	175		1.750	1.520	5,45	11,73	18,46	1.400	5,74	12,50	23,54
			2.000	1.770	4,49	9,31	16,01	1.650	4,69	9,80	17,51
			2.250	2.020	3,82	7,69	13,17	1.900	3,96	8,02	13,84
			2.500	2.270	3,19	6,53	10,92	2.150	3,36	6,78	11,39
			2.750	2.520	2,61	5,67	9,30	2.400	2,74	5,86	9,64
3.000	2.770	2,18	5,00	8,08	2.650	2,27	5,15	8,34			
Silka KS-Sturz SM 175-113 (3 DF)	175	113	1.000	770	21,53	63,58	68,21	650	24,45	77,46	102,08
			1.250	1.020	14,20	35,32	53,19	900	15,49	39,70	85,46
			1.500	1.270	10,50	23,90	43,59	1.150	11,21	25,95	53,16
			1.750	1.520	8,30	17,85	33,13	1.400	8,74	19,02	35,82
			2.000	1.770	6,84	14,17	25,07	1.650	7,14	14,91	26,65
			2.250	2.020	5,81	11,70	20,03	1.900	6,03	12,21	21,06
			2.500	2.270	5,04	9,94	16,61	2.150	5,21	10,31	17,33
			2.750	2.520	4,15	8,63	14,15	2.400	4,35	8,91	14,67
3.000	2.770	3,46	7,62	12,30	2.650	3,61	7,84	12,70			

Dieses technische Merkblatt dient der Beratung und Planungshilfe. Die Eignung des Produktes für die Einbausituation ist eigenverantwortlich zu prüfen. Änderungen im Rahmen der technischen Weiterentwicklung sind vorbehalten. Bild kann geringfügig vom Produkt abweichen.

Kella Deutschland GmbH, Düsseldorfer Landstraße 395, 47259 Duisburg

www.ytong-silka.de

