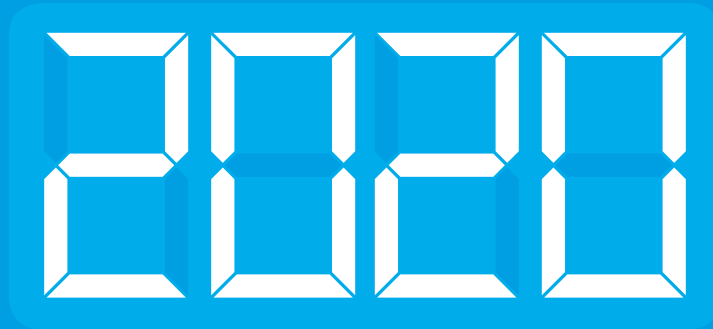


xella



Verkauf über den Fachhandel
Silka Kalksandstein Region West
Gültigkeit nur in Verbindung
mit der Gesamtpreisliste 2020

silka

Unsere Produkte **Silka Kleinformat**, **Silka Ratio-Planstein** und **Silka Kimmstein** klassifizieren wir nach ihrer **Rohdichte** – einem der wesentlichen Merkmale für die Leistung der Baustoffe in Bezug auf den **Schallschutz**:

- **Silka Standard** Rohdichteklasse (RDK) 1,4/1,6
- **Silka Classic** Rohdichteklasse (RDK) 1,8
- **Silka Solid** Rohdichteklasse (RDK) 2,0
- **Silka Sound** Rohdichteklasse (RDK) 2,2
- **Silka Protect** Rohdichteklasse (RDK) 2,6

Silka Kleinformat

Zum Mauern mit Normalmörtel



Artikel	Wand- dicke [mm]	Druckfestig- keits-/Roh- dichteklasse	Abmessung L x B x H [mm]	Stein- gewicht ca. [kg/St.]	Frankopreis verpackt [€/1.000 St.]	Lkw- Kranentladung [€/1.000 St.]	Normalmörtel- bedarf ca. [l/1.000 St.]
---------	------------------------	---	--------------------------------	-----------------------------------	---------------------------------------	--	---

> Silka Standard [Rohdichteklasse 1,4/1,6]

Silka KS L 2 DF	115	12 – 1,4	240 x 115 x 113	4,1	654,00	17,44	532,0
Silka KS L 2 DF	115	12 – 1,6	240 x 115 x 113	4,7	654,00	20,12	532,0
Silka KS L 3 DF	175	12 – 1,4	240 x 175 x 113	6,2	997,00	26,53	813,0
Silka KS L 5 DF	240	12 – 1,4	300 x 240 x 113	10,6	1.690,00	45,48	1.308,0

> Silka Classic [Rohdichteklasse 1,8]

Silka KS 2 DF	115		240 x 115 x 113	5,3	687,00	22,80	532,0
Silka KS 3 DF	175	12 – 1,8	240 x 175 x 113	8,1	1.047,00	34,69	813,0
Silka KS 5 DF	240		300 x 240 x 113	13,8	1.774,00	59,47	1.308,0

> Silka Solid [Rohdichteklasse 2,0]

Silka KS DF	115		240 x 115 x 52	2,7	524,00	11,72	407,0
Silka KS NF	115		240 x 115 x 71	3,7	699,00	16,01	500,0
Silka KS 2 DF	115	20 – 2,0	240 x 115 x 113	5,9	785,00	25,48	532,0
Silka KS 3 DF	175		240 x 175 x 113	9,0	1.197,00	38,77	813,0
Silka KS 5 DF	240		300 x 240 x 113	15,5	2.028,00	66,47	1.308,0

Alle Preise verstehen sich zzgl. Kranentladung.

Die Kranentladung erfolgt ebenerdig neben dem Lkw.

Gerne bieten wir Ihnen weiteres Zubehör zu diesem Produkt auf Seite 64 – 65 der Gesamtpreisliste 2020 an.

Unsere Planungs- und Logistikleistungen finden Sie auf Seite 74 – 78 der Gesamtpreisliste 2020.

Silka Ratio-Planstein

Zum Mauern mit Silka Secure Dünnbettmörtel

Silka Sound für ein Plus an Schallschutz, **Silka Protect** für ein Plus an Schallschutz und hohe Abschirmung von elektromagnetischer Strahlung



Artikel	Wand- dicke [mm]	Druckfestig- keits-/Roh- dichteklasse	Abmessung L x B x H [mm]	Stein- gewicht ca. [kg/St.]	Frankopreis verpackt [€/1.000 St.]		Lkw- Kranentladung [€/1.000 St.]	Dünnbett- mörtelbedarf ca. [kg/1.000 St.]	
					verpackt	lose			
> Silka Standard (Rohdichteklasse 1,4/1,6)									
Silka KS L-R P 4 DF	115	12-1,6	248 x 115 x 248	10,6	1.695,00	1.499,00	45,62	108,0	
Silka KS L-R P 8 DF	115	12-1,4	498 x 115 x 248	18,5	3.390,00	2.999,00	79,39	216,0	
Silka KS L-R P 8 DF	115	12-1,6	498 x 115 x 248	21,3	3.390,00	2.999,00	91,61	216,0	
Silka KS L-R P 6 DF	175	12-1,4	248 x 175 x 248	14,0	2.579,00	2.281,00	60,17	165,0	
Silka KS L-R P 7,5 DF	175	12-1,6	298 x 175 x 248	19,4	3.081,00	2.726,00	83,42	188,0	
Silka KS L-R P 8 DF	240	12-1,4	248 x 240 x 248	19,2	3.541,00	3.133,00	82,51	225,0	
Silka KS L-R P 10 DF	300	12-1,4	248 x 300 x 248	24,0	4.394,00	-	103,14	282,0	
Silka KS L-R P 12 DF	365	12-1,4	248 x 365 x 248	29,2	5.393,00	-	125,49	343,0	
> Silka Classic (Rohdichteklasse 1,8)									
Silka KS-R P 4 DF	115	12-1,8	248 x 115 x 248	12,0	1.760,00	1.564,00	51,70	108,0	
Silka KS-R P 8 DF	115		498 x 115 x 248	24,1	3.520,00	3.129,00	103,82	216,0	
Silka KS-R P 5 DF	150		248 x 150 x 248	15,7	2.303,00	2.047,00	67,44	141,0	
Silka KS-R P 6 DF	175		248 x 175 x 248	18,3	2.678,00	2.381,00	78,68	165,0	
Silka KS-R P 7,5 DF	175		298 x 175 x 248	22,0	3.200,00	2.844,00	94,54	188,0	
Silka KS-R P 8 DF	240		248 x 240 x 248	25,1	3.678,00	3.269,00	107,90	225,0	
Silka KS-R P 8 DF	240		248 x 240 x 248	25,1	3.678,00	3.269,00	107,90	225,0	
> Silka Solid (Rohdichteklasse 2,0)									
Silka KS-R P 4 DF	115	20-2,0	248 x 115 x 248	13,4	1.956,00	1.760,00	57,79	108,0	
Silka KS-R P 8 DF	115		498 x 115 x 248	27,0	3.911,00	3.520,00	116,04	216,0	
Silka KS-R P 5 DF	150		248 x 150 x 248	17,5	2.559,00	2.303,00	75,38	141,0	
Silka KS-R P 6 DF	175		248 x 175 x 248	20,5	2.976,00	2.678,00	87,93	165,0	
Silka KS-R P 7 DF	200		248 x 200 x 248	23,4	3.422,00	3.080,00	100,50	188,0	
Silka KS-R P 8 DF	240		248 x 240 x 248	28,0	4.086,00	3.678,00	120,60	225,0	
Silka KS-R P 12 DF	365		248 x 365 x 248	42,7	6.222,00	-	183,41	343,0	
> Silka Sound (Rohdichteklasse 2,2)									
Silka KS-R P 6 DF	175		20-2,2	248 x 175 x 248	22,6	3.468,00	-	97,19	165,0
Silka KS-R P 7 DF	200	248 x 200 x 248		25,8	Auf Anfrage	-	-	188,0	
Silka KS-R P 8 DF	240	248 x 240 x 248		31,0	4.762,00	4.341,00	133,29	225,0	
Silka KS-R P 10 DF	300	248 x 300 x 248		38,7	Auf Anfrage	-	-	282,0	
> Silka Protect (Rohdichteklasse 2,6)									
Silka KS-R P 6 DF	175	28-2,6	248 x 175 x 248	26,9	-	-	Auf Anfrage	165,0	
Silka KS-R P 7 DF	200		248 x 200 x 248	30,8	Auf Anfrage	-	132,24	188,0	
Silka KS-R P 8 DF	240		248 x 240 x 248	36,9	-	-	158,68	225,0	



Paletten-
abnahme

Silka Secure Dünnbettmörtel

20 kg = 16,60 € | 0,83 €/kg

Seite 64 in Gesamtpreisliste 2020

Alle Preise verstehen sich zzgl. Dünnbettmörtel und Kranentladung.

Die Kranentladung erfolgt ebenerdig neben dem Lkw.

Gerne bieten wir Ihnen weiteres Zubehör zu diesem Produkt auf Seite 64 – 65 der Gesamtpreisliste 2020 an.

Unsere Planungs- und Logistikleistungen finden Sie auf Seite 74 – 78 der Gesamtpreisliste 2020.

Silka Bauplatte

Zum Mauern mit Silka Secure Dünnbettmörtel



Artikel	Wand- dicke [mm]	Druckfestig- keits-/Roh- dichteklasse	Abmessung L x B x H [mm]	Stein- gewicht ca. [kg/St.]	Frankopreis verpackt [€/1.000 St.]	Lkw- Kranentladung [€/1.000 St.]	Dünnbett- mörtelbedarf ca. [kg/1.000 St.]
Silka KS-BP 7	70	12 – 2,0	498 x 70 x 248	16,4	2.586,00	70,63	188,0
Silka KS-BP 10	100	12 – 1,4	498 x 100 x 248	16,1	3.485,00	69,04	269,0



Paletten-
abnahme

Silka Secure Dünnbettmörtel
20 kg = 16,60 € | 0,83 €/kg
Seite 64 in Gesamtpreisliste 2020

Alle Preise verstehen sich zzgl. Dünnbettmörtel und Kranentladung.

Die Kranentladung erfolgt ebenerdig neben dem Lkw.

Gerne bieten wir Ihnen weiteres Zubehör zu diesem Produkt auf Seite 64 – 65 der Gesamtpreisliste 2020 an.

Unsere Planungs- und Logistikleistungen finden Sie auf Seite 74 – 78 der Gesamtpreisliste 2020.

Silka Therm Kimmstein

Höhenausgleich mit eingebauter Wärmebrückenminimierung



Höhenumstellung von 125 mm auf 123 mm. Gelieferte Höhe abhängig vom Bestand.

Artikel	Wand- dicke [mm]	Druckfestig- keits-/Roh- dichteklasse	λ [W/(mK)]	Abmessung L x B x H [mm]	Stein- gewicht ca. [kg/St.]	Franko- preis verpackt [€/m]	Lkw- Kranentladung [€/m]	Dünnbett- mörtelbedarf [kg/m]
Silka Therm Kimmstein	115	20 – 1,2	0,33	498 x 115 x 113	7,1	28,50	0,06	0,6
				498 x 115 x 123/125	7,7/7,9	31,50	0,07	
				498 x 115 x 150	9,4	37,70	0,08	
Silka Therm Kimmstein	150	20 – 1,2	0,33	498 x 150 x 113	9,3	34,30	0,08	0,8
				498 x 150 x 123/125	10,1/10,3	37,90	0,09	
				498 x 150 x 150	12,3	45,40	0,11	
Silka Therm Kimmstein	175	20 – 1,2	0,33	498 x 175 x 113	10,8	36,70	0,09	1,0
				498 x 175 x 123/125	11,8/12,0	40,60	0,10	
				498 x 175 x 150	14,4	48,60	0,12	
Silka Therm Kimmstein	200	20 – 1,2	0,33	498 x 200 x 113	12,4	38,20	0,11	1,1
				498 x 200 x 123/125	13,5/13,7	42,10	0,12	
				498 x 200 x 150	16,4	50,40	0,14	
Silka Therm Kimmstein	240	20 – 1,2	0,33	498 x 240 x 113	14,9	41,20	0,13	1,3
				498 x 240 x 123/125	16,2/16,4	45,50	0,14	
				498 x 240 x 150	19,7	54,50	0,17	
Silka Therm Kimmstein	300	20 – 1,2	0,33	498 x 300 x 113	18,6	51,50	0,16	1,7
				498 x 300 x 123/125	20,2/20,5	56,90	0,18	
				498 x 300 x 150	24,7	68,10	0,21	



Paletten-
abnahme

Silka Secure Dünnbettmörtel
20 kg = 16,60 € | 0,83 €/kg
Seite 64 in Gesamtpreisliste 2020

Alle Preise verstehen sich zzgl. Dünnbettmörtel und Kranentladung.

Die Kranentladung erfolgt ebenerdig neben dem Lkw.

Gerne bieten wir Ihnen weiteres Zubehör zu diesem Produkt auf Seite 64 – 65 der Gesamtpreisliste 2020 an.

Unsere Planungs- und Logistikleistungen finden Sie auf Seite 74 – 78 der Gesamtpreisliste 2020.

Die Verfügbarkeit weiterer Formate erfragen Sie bitte in Ihrem Service Center.

Silka Kimmstein

Höhenausgleich für alle Silka Systeme



Höhenumstellung von 125 mm auf 123 mm. Gelieferte Höhe abhängig vom Bestand.

Artikel	Wand- dicke [mm]	Druckfestig- keits-/Roh- dichteklasse	Abmessung L x B x H [mm]	Stein- gewicht ca. [kg/St.]	Frankopreis verpackt [€/m]	Lkw- Kranentladung [€/m]	Dünnbett- mörtelbedarf [kg/m]
---------	------------------------	---	--------------------------------	-----------------------------------	----------------------------------	--------------------------------	-------------------------------------

> Silka Solid (Rohdichteklasse 2,0)

Silka KS Kimmstein	115	20 – 2,0	498 x 115 x 50	5,4	2,50	0,05	0,6
			498 x 115 x 75	8,2	3,70	0,07	
			498 x 115 x 100	10,9	4,90	0,09	
			498 x 115 x 123/125	13,4/13,6	6,10	0,12	
Silka KS Kimmstein	150	20 – 2,0	498 x 150 x 50	7,1	3,20	0,06	0,8
			498 x 150 x 75	10,6	4,80	0,09	
			498 x 150 x 100	14,2	6,30	0,12	
			498 x 150 x 123/125	17,5/17,7	7,90	0,15	
Silka KS Kimmstein	175	20 – 2,0	498 x 175 x 50	8,3	3,80	0,07	1,0
			498 x 175 x 75	12,4	5,60	0,11	
			498 x 175 x 100	16,6	7,40	0,14	
			498 x 175 x 123/125	20,4/20,7	9,20	0,18	
Silka KS Kimmstein	200	20 – 2,0	498 x 200 x 50	9,5	4,30	0,08	1,1
			498 x 200 x 75	14,2	6,40	0,12	
			498 x 200 x 100	18,9	8,50	0,16	
			498 x 200 x 123/125	23,3/23,7	10,40	0,20	
Silka KS Kimmstein	240	20 – 2,0	498 x 240 x 50	11,4	5,20	0,10	1,3
			498 x 240 x 75	17,0	7,70	0,15	
			498 x 240 x 100	22,7	10,20	0,20	
			498 x 240 x 123/125	27,9/28,4	12,60	0,25	
Silka KS Kimmstein	300	20 – 2,0	498 x 300 x 50	14,2	6,50	0,12	1,7
			498 x 300 x 75	21,3	9,60	0,18	
			498 x 300 x 100	28,4	12,70	0,25	
			498 x 300 x 123/125	34,9/35,5	15,80	0,31	



Paletten-
abnahme

Silka Secure Dünnbettmörtel
20 kg = 16,60 € | 0,83 €/kg
Seite 64 in Gesamtpreisliste 2020

Alle Preise verstehen sich zzgl. Dünnbettmörtel und Kranentladung.

Die Kranentladung erfolgt ebenerdig neben dem Lkw.

Gerne bieten wir Ihnen weiteres Zubehör zu diesem Produkt auf Seite 64 – 65 der Gesamtpreisliste 2020 an.

Unsere Planungs- und Logistikleistungen finden Sie auf Seite 74 – 78 der Gesamtpreisliste 2020.

Die Verfügbarkeit der Rohdichteklasse 2,2, die Breite 365 mm sowie weitere Formate erfragen Sie bitte in Ihrem Service Center.

Silka Verblender

Optisch anspruchsvolles Sichtmauerwerk für die Fassade
Mit erhöhter Frostwiderstandsfähigkeit
Zum Mauern mit Silka Vormauermörtel



Artikel	Wand- dicke [mm]	Druckfestig- keits-/Roh- dichteklasse	Abmessung L x B x H [mm]	Stein- gewicht ca. [kg/St.]	Frankopreis verpackt [€/1.000 St.]	Lkw- Kranentladung [€/1.000 St.]	Normalmörtel- bedarf ca. [l/1.000 St.]
Silka KS Vb NF	115	20 – 2,0	240 x 115 x 71	3,7	795,00	16,01	500,0
Silka KS Vb 2 DF		20 – 1,8	240 x 115 x 113	5,3	916,00	22,80	532,0
Silka KS Vb 3 DF	175	20 – 1,8	240 x 175 x 113	8,1	1.396,00	34,69	813,0
Silka KS Vb 5 DF	240	20 – 1,8	300 x 240 x 113	13,8	2.366,00	59,47	1.308,0



25 kg Trockenmörtel
ergeben ca. 16 l
Frishmörtel

Silka Vormauermörtel -hell-
25 kg = 18,50 € | 0,74 €/kg
Seite 64 in Gesamtpreisliste 2020



25 kg Trockenmörtel
ergeben ca. 16 l
Frishmörtel

Silka Vormauermörtel -grau-
25 kg = 15,50 € | 0,62 €/kg
Seite 64 in Gesamtpreisliste 2020

**Alle Preise verstehen sich zzgl. Vormauermörtel und Kranentladung.
Die Kranentladung erfolgt ebenerdig neben dem Lkw.
Gerne bieten wir Ihnen weiteres Zubehör zu diesem Produkt auf
Seite 64 – 65 der Gesamtpreisliste 2020 an.
Unsere Planungs- und Logistikleistungen finden Sie auf Seite 74 – 78
der Gesamtpreisliste 2020.**

Silka Hintermauersturz

Längenabstufungen: 250 mm



Artikel	Sturzbreite [mm]	Sturzhöhe [mm]	Sturzlänge [mm]	Sturzwgewicht ca. [kg/m]	Frankopreis [€/m]	Lkw- Kranentladung [€/m]
Silka KS-Sturz 100-113 HM (NF)	100	113	1.250	21,7	Auf Anfrage	Auf Anfrage
Silka KS-Sturz 115-71 HM (NF)	115	71	1.000 – 2.000 2.250 – 3.000	16,0	10,40 Auf Anfrage	0,07
Silka KS-Sturz 115-113 HM (2 DF)		113	1.000 – 2.000 2.250 – 3.000	25,0	16,60 Auf Anfrage	0,11
Silka KS-Sturz 150 HM	150	113	1.000 – 2.000 2.250 – 3.000	32,0	21,70 Auf Anfrage	0,15
Silka KS-Sturz 175-71 HM	175	71	1.000 – 2.000 2.250 – 3.000	26,2	15,90 Auf Anfrage	0,11
Silka KS-Sturz 175-113 HM (3 DF)		113	1.000 – 2.000 2.250 – 3.000	38,5	25,30 Auf Anfrage	0,17
Silka KS-Sturz 200 HM	200	113	1.000 – 2.000 2.250 – 3.000	44,0	28,90 Auf Anfrage	0,19
Silka KS-Sturz 240-113 HM (4 DF)	240	113	1.000 – 2.000 3.000	57,5	Auf Anfrage	Auf Anfrage

**Alle Preise verstehen sich zzgl. Kranentladung.
Die Kranentladung erfolgt ebenerdig neben dem Lkw.
Gerne bieten wir Ihnen weiteres Zubehör zu diesem Produkt auf Seite 64 – 65 der Gesamtpreisliste 2020 an.
Unsere Planungs- und Logistikleistungen finden Sie auf Seite 74 – 78 der Gesamtpreisliste 2020.**

Silka Sichtmauersturz

Längenabstufungen: 250 mm



Artikel	Sturzbreite [mm]	Sturzhöhe [mm]	Sturzlänge [mm]	Sturzwgewicht ca. [kg/m]	Frankopreis [€/m]	Lkw- Kranentladung [€/m]
Silka KS-Sturz 115-113 SM (2 DF)	115	113	1.000 – 2.000 2.250 – 3.000	28,3	44,30 Auf Anfrage	0,11
Silka KS-Sturz 175-113 SM (3 DF)	175	113	1.000 – 2.000 2.250 – 3.000	43,1	67,50 Auf Anfrage	0,17

Alle Preise verstehen sich zzgl. Kranentladung.

Die Kranentladung erfolgt ebenerdig neben dem Lkw.

Gerne bieten wir Ihnen weiteres Zubehör zu diesem Produkt auf Seite 64 – 65 der Gesamtpreisliste 2020 an.

Unsere Planungs- und Logistikleistungen finden Sie auf Seite 74 – 78 der Gesamtpreisliste 2020.

Silka U-Schale

Zum Mauern mit Normalmörtel



Artikel	Wanddicke [mm]	Abmessung L x B x H [mm]	Steingewicht ca. [kg/St.]	Frankopreis verpackt [€/1.000 St.]	Lkw- Kranentladung [€/1.000 St.]	Normalmörtel- bedarf ca. [l/1.000 St.]
Silka KS-U-Schale 4 DF	115	240 x 115 x 238	7,9	2.802,00	33,90	438,0
Silka KS-U-Schale 5 DF	150	240 x 150 x 238	10,3	3.655,00	44,21	563,0
Silka KS-U-Schale 6 DF	175	240 x 175 x 238	12,0	4.264,00	51,58	688,0
Silka KS-U-Schale 7 DF	200	240 x 200 x 238	13,7	4.873,00	58,95	750,0
Silka KS-U-Schale 8 DF	240	240 x 240 x 238	16,5	5.848,00	70,74	938,0
Silka KS-U-Schale 10 DF	300	240 x 300 x 238	20,6	7.310,00	88,42	1.125,0
Silka KS-U-Schale 12 DF	365	240 x 365 x 238	25,0	8.894,00	107,58	1.375,0

Alle Preise verstehen sich zzgl. Kranentladung.


Die Kranentladung erfolgt ebenerdig neben dem Lkw.


Gerne bieten wir Ihnen weiteres Zubehör zu diesem Produkt auf Seite 64 – 65 der Gesamtpreisliste 2020 an.


Unsere Planungs- und Logistikleistungen finden Sie auf Seite 74 – 78 der Gesamtpreisliste 2020.

Xella Deutschland GmbH




Xella Kundeninformation

 0800 5 235665 (freecall)

 0800 5 356578 (freecall)

 info@xella.com

 www.ytong-silka.de

Folgen Sie uns   

Hinweis: Diese Broschüre wurde von der Xella Deutschland GmbH herausgegeben. Wir beraten und informieren in unseren Druckschriften nach bestem Wissen und dem neuesten Stand der Technik bis zum Zeitpunkt der Drucklegung.

Da die rechtlichen Regelungen und Bestimmungen Änderungen unterworfen sind, bleiben die Angaben ohne Rechtsverbindlichkeit. Eine Prüfung der geltenden Bestimmungen ist in jedem Einzelfall notwendig.

Informationen zum Datenschutz und zum Umgang mit Ihren Daten finden Sie unter www.ytong-silka.de/datenschutzzinformation.

Silka is a registered trademark of the Xella Group.

The logo for Xella, featuring the word "Xella" in a bold, blue, sans-serif font. The letter "X" is stylized with a diagonal slash through it.